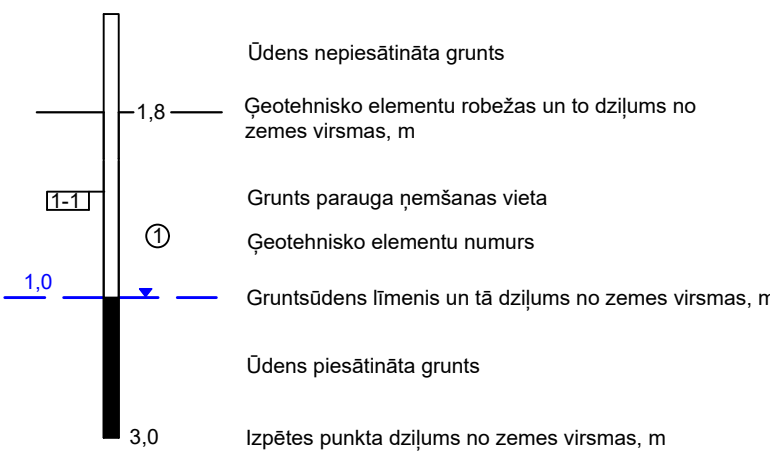
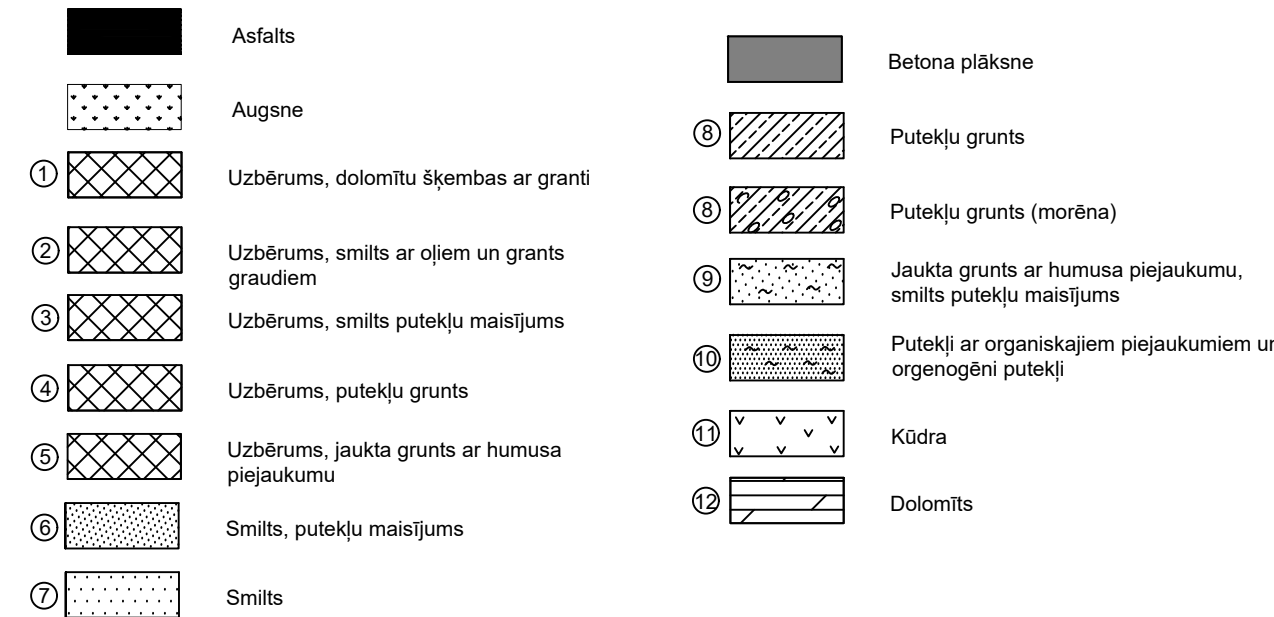


APZĪMĒJUMI ĢEOTEHNISKAJOS GRIEZUMOS

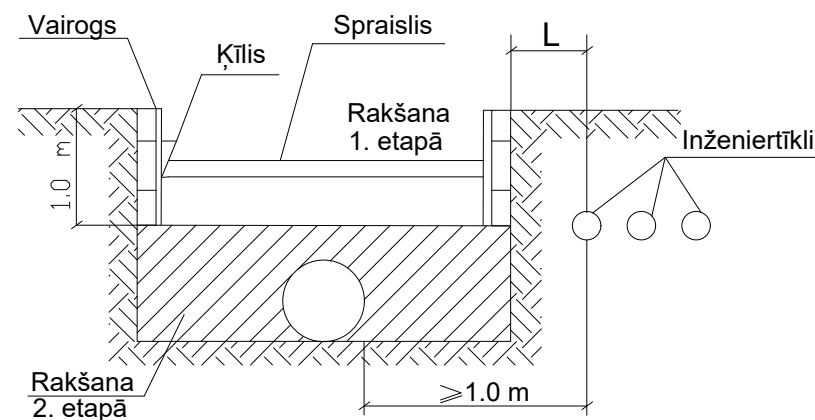
Urbuma punkts



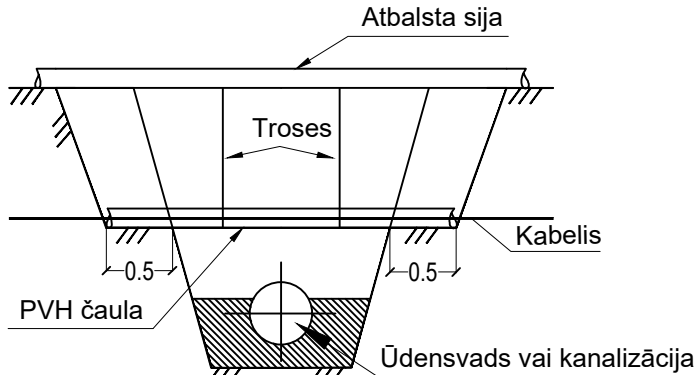
Grunts tips



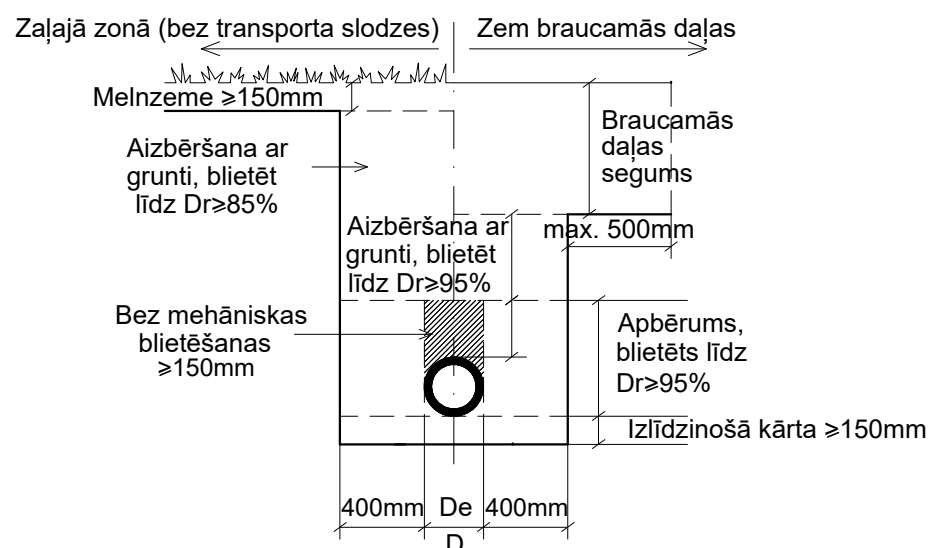
Paralēli izvietoto inženiertīklu aizsardzība



Kabeļu aizsardzības shēma



Tranšējas atjaunošanas shēma



Piezīmes:

- Inženiertīklu garenprofilu skatīt kopā ar ģenerālplānu;
- Caurules ieguldīt tranšējā uz 15cm izlīdzinošās kārtas no blīvētās smiltis;
- Cauruļvadus ieguldīt sausā tranšējā, darbus aizliegts veikt slapjā tranšējā;
- Gruntsūdens atsūkņēšanai no tranšējas izmantot gruntsūdens pazemināšanas iekārtu;
- * Norādītie dziļumi ir orientējoši un būvniecības laikā tos nepieciešams precizēt;
- Visu esošo kanalizācijas un ūdensvada cauruļvadu materiālus un diametrus precizēt, atkrotot tos pirms jauno materiālu pasūtīšanas.

Projektētājs: firma L4 Rīga, Jelgavas iela 90 Tālrunis: +371 7500180 Fakss: +371 7500181		Pasūtītājs: Līvānu novada dome	
Amats Būvpr. d. vad. Projektēja Pārbaudīja		Objekts: Fabrikas, Cēlniecības un Stīru ielas infrastruktūras jaunbūve un rekonstrukcija uzņēmējdarbības attīstībai Līvānu industriālajā zonā	
Uzvārds L. Ozola		Paraksts L. Ozola	
Datums 22.09.2016		Datums 22.09.2016	
Lapas nosaukums: Cēlniecības iela K1 garenprofils		Līguma Nr. 2014-CP/846-08 Arhīva Nr. L4CP 14_10 Mērogs: Mh1:500; Mv1:100 Stadija BP	
Ras.Nr. Ras.Nr.		Ras.Nr. Ras.Nr.	
Ras.Nr. Ras.Nr.		Ras.Nr. Ras.Nr.	